



DOSSIER

Le tour de France des savoir-faire en miroiterie

Enquête
Menuiserie,
verre et sécurité



MARCHÉ

Portes d'entrée
et marquises

TECHNIQUE

Visite d'usine
Groupe
Burgermeister



Roto NX

Découvrez la gâche **TiltSafe** qui permet la classification de la menuiserie RC2 ou une utilisation en solution d'entrebâillement



Concernant le vitrage, il s'agira d'un assemblage en triple vitrage de 46 mm, avec une face feuilletée 44/2 en standard, et remplissage gaz argon systématique pour des performances maximales », commente Charles Creton. Enfin, Euradif a déposé un brevet pour la tapée d'éclairage Led (intégration d'un bandeau Led dans la traverse haute de la tapée).

Le verre pour la lumière et la déco

Le Groupe TIV se distingue avec la collection haut de gamme Creativ®, embarquant, soit un verre simple de 6 mm trempé, soit assemblé en double vitrage. « La décoration est assurée par plusieurs techniques, comme le sablage ou l'impression numérique, autorisant de vraies créations ; nos 7 collections se déclinent en 309 modèles avant-gardiste et du sur mesure grâce à notre collaboration avec une agence de communication », s'enthousiasme Colette Touzalin, chargée marketing et graphiste. Pour peu que la photo d'origine soit de bonne qualité, le résultat est bluffant. C'est également le cas des productions de Riou Glass. « Entre le lancement de l'atelier de vitrages décoratifs Crea en 2015 et la nouvelle gamme lancée en 2020, Riou Glass a investi dans l'impression numérique, nous avons donc pu développer plus d'une centaine de modèles, certains clients utilisent notre catalogue et d'autres optent pour une offre plus resserrée issue de leur propre sélection », explique Sébastien Joly, directeur marketing et communication. Riou Glass s'est également doté d'outils de façonnage automatisés. Surtout, le verrier normand propose au marché de la porte d'entrée son vitrage



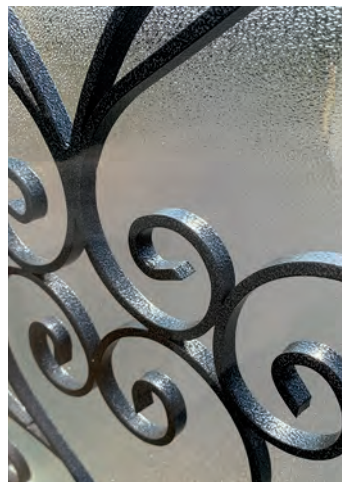
La porte Auteuil avec moulures - K•Line

chauffant. « Ce marché émerge avec la porte d'entrée vitrée, c'est assez facile à installer et



Modèle Robin 1 de la collection Loft natural signée Volma

à plus-value », se réjouit Sébastien Joly. La bonne dynamique des portes en verre ne se dément pas. « Chez nous, la hausse de l'activité correspond aussi à la sortie de notre gamme Clair & Soft, fin septembre dernier, et à l'accueil très positif qu'elle a reçu », se félicite Patrick Gross, directeur



Détail grille du modèle Safira - conception signée Volma

général de Verrissima. Effets matière (bois, minéral, acier), couleurs, au total 19 variantes composent l'offre. Mais en 2021, Verrissima, qui aime toujours prendre une longueur d'avance, annonce une nouvelle collection. « Nous avons conçu une gamme spécialement développée pour les réseaux BtoB, baptisée Genèse, elle renoue avec les fondamentaux de la création selon Verrissima ; il s'agit d'une gamme unique, en sablage, aux motifs contemporains », confie Patrick Gross, qui a pour l'occasion endossé lui-même les habits du designer. « J'ai repris le crayon en m'imprégnant de la notion de Genèse et en déclinant les symboles », avance-t-il.

Grands formats

Ciblant les villas luxueuses, le collectif et le secteur tertiaire, les portes d'entrée grands formats se multiplient. Évidemment il ne s'agit pas des mêmes produits, mais elles ont en commun d'afficher des dimensions XXL et d'embarquer de l'aluminium. Ainsi sur le marché du luxe, Hyline traite de généreuses hauteurs sous plafond avec des portes atteignant 3,5 m de haut, voire plus. « Nos portes d'entrée sur pivot apportent une réponse fine, épurée que les projets de luxe attendent, il ne faut pas oublier que la porte représente la signature de la maison », rappelle Georges Perelroizen, président d'Hyline Building Systems. Ces portes à la base vitrée transparente ou avec panneaux intégrés, soulignés par un cadre, soignent leur look. Lancé à l'automne 2020, le modèle Hypi Wood (qui peut supporter jusqu'à 350 kg) laisse aux clients le choix de l'habillage. « L'architecte ou le maître d'ouvrage peut opter pour un habillage proposé par

(suite p. 86)



Modèle Spencer et grille Alva semi-fixe & imposte Euradif



Modèle Edison avec décor grille impression numérique conçu par Euradif



© Patrick Loubet

Les portes d'entrée Wicstyle 65 et 75 de Wicona sont entrées dans la librairie digitale myUpcyclea, mise à disposition des maîtres d'ouvrage pour l'identification des matériaux sains et circulaires. Ici Wicstyle 75



Collection Créativ® signée TIV



© Alexandre van Battel

Porte Hyline pour la luxueuse Villa AMA (2016)

Hyline ou pour un autre fabricant, fourni par son designer ou son artisan », suggère Georges Perelroizen. Le must de la personnalisation !

Wicona, le spécialiste du secteur tertiaire, a lancé en fin d'année dernière une porte grande hauteur (3,50 m de haut). « Il s'agit d'une porte

grand trafic jusqu'à plus de 2 millions de cycles de grade 8 dédiée aux immeubles de bureau, aux établissements publics par exemple, et pour répondre à la demande, nous avons engagé des tests AEV sur la version deux vantaux ; nous devrions détenir les PV d'ici la fin de l'été », révèle Lucilia Kouamé, chef de produit Wicona. Wicstyle 75

se positionne comme la cousine de Wicstyle 65, plus fine avec ses 65 mm de vue aluminium. Les deux modèles déclinent les fonctionnalités selon les besoins (sécurité incendie, pare-balle, antipince doigt, retard à l'effraction...). « C'est vraiment notre grande force, Wicona a conçu une solution technique pouvant répondre à

tous les besoins par simple ajout d'accessoires », argumente Lucilia Kouamé. Parmi les nouveautés apportées cette année par le gammiste, à noter également « l'amélioration technique du profilé pour la porte électromagnétique afin d'en faciliter la fabrication et gagner en harmonie visuelle », complète Lucilia Kouamé.