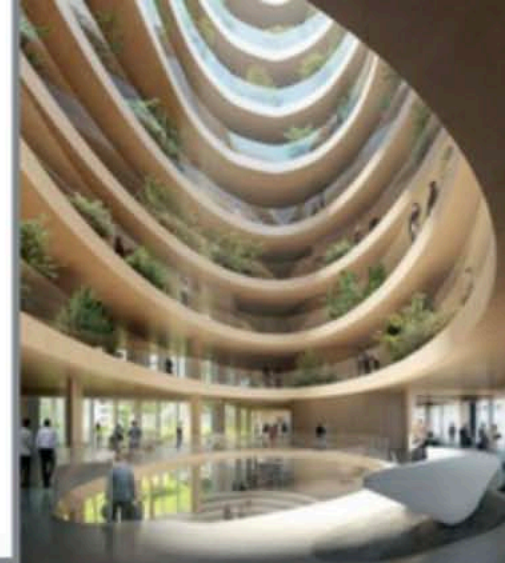


# V&MIA

VERRE | FERMETURE | PROTECTION SOLAIRE |

## I-Process<sup>®</sup>

INTELLIGENCE PROCESS SYSTEM



### DOSSIER

- Les 2<sup>e</sup> rendez-vous de l'innovation

### TECHNIQUE

- Point sur... PVC, aluminium, composite



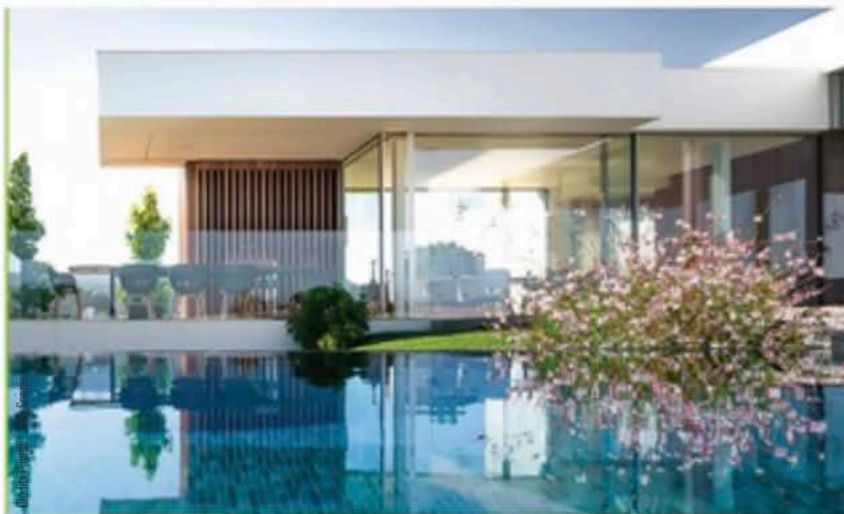
### MARCHÉ

- Prospective  
Quand les industriels misent sur le service
- Enquête  
Le marché de la porte d'entrée

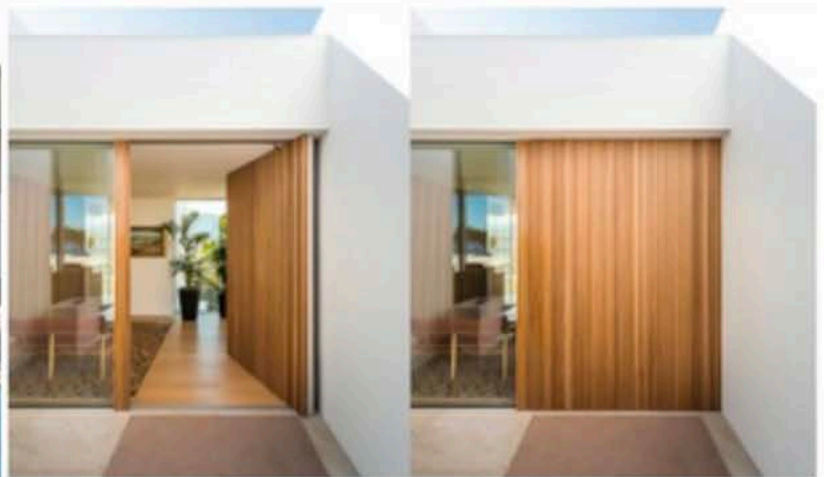
### ACTUALITÉS

- Focus  
MZR

# La porte Hypi Wood signée **Hyline**, pivot de l'élégance architecturale



Pour cette sublime réalisation contemporaine, la porte Hypi Wood marque de sa griffe exceptionnelle l'entrée de la Villa Vigo - Architecte : Juan Iglesias



Summum de l'élégance et de performances fonctionnelles, Hypi Wood pivote en silence et en souplesse autour d'un axe vertical soutenant un concept minimaliste porté à son extrême, et embarquant le bois dans une création très haut de gamme



**“ Finesse et performance, luxe discret et gigantisme : une combinaison portée à son plus haut point ! ”**

**Georges Perelroizen, PDG de Hyline Building Systems France, dévoile cette technologie d'exception et soulève les qualités intrinsèques de la porte haut de gamme Hypi Wood aux dimensions exceptionnelles ■**

**Quel cheminement a conduit Hyline à la conception de Hypi Wood ?**

La porte d'entrée est une pièce maîtresse de la villa. C'est le point frontière, mais aussi celui de l'accueil. C'est une protection, mais aussi une ouverture, élément extérieur et à la fois intérieur. La porte d'entrée va donner une indication sur la personnalité et les codes esthétiques du maître d'ouvrage. Elle peut être discrète ou majestueuse. Nous constatons le retour du bois durable dans l'architecture contemporaine car, au-delà des aspects environnementaux, il sé-

duit par son aspect, sa chaleur et son toucher. Dans ce contexte, nous avons ainsi souhaité apporter une réponse à cette tendance en associant le bois à la technologie Hyline fondamentalement liée aux matériaux aluminium et verre. Pour ce faire, Hyline a embarqué dans sa démarche ébénistes et spécialistes du bois.

**Quels sont les atouts distinctifs de cette innovation haut de gamme ?**

Forte du succès de sa grande sœur Hypi, la porte sur pivot Hypi Wood combine tous les attributs minimalistes avec la sophistication et la chaleur du bois. En effet, tout en conservant la technologie et les grandes dimensions de la porte Hypi, Hyline propose ici un habillage total en bois. Le design est personnalisable pour chacune des deux faces intérieure et extérieure. Serrure multipoints, verrouillage motorisé et même, porte à ouverture motorisée en sont les options disponibles. Avec ses larges dimensions, son vantail pouvant atteindre 9 m<sup>2</sup> et jusque 350 kg, la porte Hypi pivote autour d'un axe vertical tout en

souplesse, silence et harmonie. L'on retrouve tous les atouts et la technologie Hyline combinant design épuré et performances fonctionnelles. Nos portes sur pivot au luxe discret concilient les extrêmes : finesse de la structure et gigantisme de l'ouverture.

**Comment Hypi Wood s'inscrit dans une démarche de développement durable ?**

Faire plus et mieux avec moins de ressources naturelles, réduire l'impact environnemental des opérations et des matériaux incorporés, font partie des défis les plus exigeants pour notre ingénierie produit. Hyline a réduit la teneur en carbone du produit, tout au long de la chaîne de valeur ajoutée et jusqu'à sa phase d'utilisation, en augmentant simultanément son cycle de vie et son efficacité énergétique. Dans le cas spécifique de Hypi Wood, l'intégration du bois durable, au-delà du geste architectural et design, est un véritable écosignal, à la fois partagé par Hyline, l'architecte et le maître d'ouvrage.

**P**rouesses techniques et gammes superbement inspirantes – baies coulissantes, coulissants verticaux, portes sur pivot... – Hyline dépasse toutes les limites en portant le concept minimaliste à l'extrême.

**Quand la technologie transcende l'élégance en une ingénierie poussée à son plus haut niveau, la beauté s'exprime pleinement, libérée des contraintes pour le grand plaisir des architectes et maîtres d'ouvrage.**